

Fostering Innovation with 4IND

AI映像分析ソリューション専門企業

COMPANY BROCHURE | 포인드(株)



SMART CITY



世界のITビジネスをリードしています。

フォーインド(株)は、4次産業(ソフトパワーを通じた工場と製品の知能化を実現する産業)分野のリーディングカンパニーを目指して専門家が集まったソリューション専門企業です。

AI映像監視

ディープラーニングベースのインテリジェント制御ソリューションが、よりスマートな安全とセキュリティを担当します。

AIビジョン検査

コンパクトに一体化されたディープラーニングベースの検査モジュールがビジョン検査の課題を解決します。

会社概要

Company Overview

会社名	フォーインド(株)
設立日	2017年02月02日
業種(生產品)	ソフトウェア、ハードウェア開発(スマートシティアプリケーションSW)
本社	慶尚北道亀尾市亀尾大路350-27、モバイル融合技術センター320号室
研究所	慶尚北道亀尾市亀尾大路350-27、モバイル融合技術センター316号室
工場	慶尚北道亀尾市山東邑先端企業1路17 GERI国産化支援センター409号室
お問い合わせ	054-456-3401
ホームページ	http://www.4ind.co.kr



世界のITビジネスをリードしています。

AI分野の革新をリードするフォーインド(株)
継続的な研究開発を通じて、お客様に新しい体験を提供し
お客様のビジネス成長をサポートします。

CONTENTS

会社概要

企業現況

- 沿革・組織図
- 技術力及び認証状況

事業領域

製品・サービス

- BOM PLATFORM
- BOM INSPECTION
- HARDWARE SPEC

グローバルネットワーク

2017

- 02 ・フォーインド(株)設立
- 04 ・行動認識基盤のAIM(AI Marketer)SaaS開発:NIPA
- 06 ・映像処理 基盤のマーケティングソリューション創業パッケージ支援に
選定:GERI 研究専担部署設立
- 11 ・人工知能基盤の行動認識特許出願
AI Marketer クラウドサービス認証取得
- 12 ・AI Marketer商標出願及びSW登録

2018

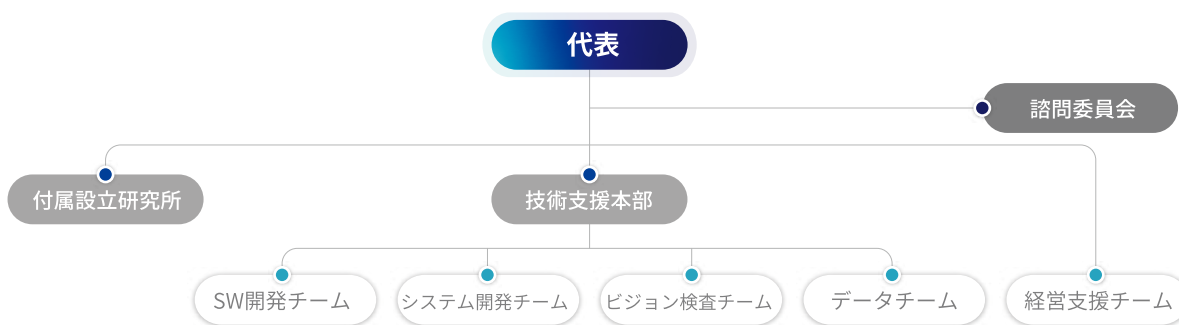
- 04 ・地域SW融合課題商用化支援事業選定:NIPA
- 06 ・創業成長技術開発事業(革新R&D課題選定):中小ベンチャー部
人工知能基盤の火災/放火自動感知特許出願
- 07 ・慶尚北道SW融合クラスタグローバル級R&D技術開発事業選定:
浦項TP
- 09 ・ICT融合エキスポ展示会参加:EXCO
- 10 ・2018シンガポール国際安全展示会参加
・カメラ入力映像をディープラーニングを活用した行動感知
システム及び方法特許出願
・BOM AI ソフトウェア資産登録
・ベンチャー企業確認:技術保証基金
- 11 ・2018中国シンセンハイテック展示会参加
- 12 ・メタ学習された生成的対立ネットワークを利用した人工知能の
迅速な画像生成方法に関する特許出願
・スマートファクトリーのためのマシンビジョン
モニタリングソリューションSW資産登録
・慶尚北道ICT/SW分野の優秀企業受賞

2021

- 02 ・ETRI共同研究 無人店舗出入管理(顔認識、ドア開閉など)
ソリューション(BOM-Entrance) サービス開始
- 04 ・人工知能分析基盤の物体識別による追跡(複数カメラ、再認識)
ソリューション開発及び実証(NIPA、大邱壽城アルファシティ)
- 05 ・韓国道路公社に納品、知能型識別追跡実績証明
- 10 ・WSCE(スマートシティ)Tech & Solution部門優秀企業受賞
- 12 ・大邱慶北スタートアップ優秀企業受賞(大邱慶北中小企業庁長賞)

2022

- 01 ・ETRI 共同研究
- 02 ・作業現場作業員管制ソリューション(BOM Safty) サービス開始
- 04 ・NTT DOCOMO AIソリューションサービス(火災・煙など検知)
事業者登録 AIバウチャー優秀供給企業選定(NIPA)
- 06 ・韓国昇降機安全管理院のデジタル昇降機統合管制プラットフォーム
構築に選定
- 10 ・GS認証レベル1
・交通フロー分析・違反検知システムをインドネシアに輸出
・ETRIの投資誘致
- 11 ・空軍本部知能型空対地射撃分析モデル構築事業受注
- 12 ・慶尚北道創造経済革新センター亀尾市長創業ベンチャー
優秀賞受賞



2019

- 02 ・フォーインド(株)オフィス拡張
- 03 ・2019 情報通信・放送研究開発及び標準開発支援事業に参加
交通分析ソリューションBOM Trafficを開発
- 06 ・企業付設研究所(人工知能Lab.)
- 12 ・慶北スタートアップ革新大学
・慶北ICT/SW分野優秀企業表彰

2020

- 02 ・慶尚北道創造経済革新センターG-STAR Dreamers第14期選定
- 03 ・情報通信工事業登録
- 04 ・人工知能識別追跡((顔認識、行動)システム実証及び
構築事業選定(法務部、NIPA、仁川空港)
- 06 ・インテリジェントCCTV認証(慶尚北道唯一)
- 07 ・ISO9001認証
- 08 ・イノビス認証
- 09 ・学習中心現場実習先導企業認証
2020年度慶北道4次産業革命核心技術開発事業に選定
- 11 ・兵役特例指定業者選定(産業機能要員)

2023

- 03 ・研究所 企業選定(研究開発特区振興財団)
- 04 ・輸出バウチャー強固な内需企業選定
・素材・部品・装備100大企業に選定
- 05 ・雇用労働部強小企業選定、科学技術情報通信部
ICT基金事業優秀企業選定
- 09 ・KC認証(国立電波研究院)
- 10 ・新規工場登録
- 慶尚北道亀尾市山東邑先端企業1路17、国産化支援センター409号
・創業成長技術開発事業(TIPS)事業に選定
・バリューチェーンR&BD事業国策課題選定
- 11 ・海外MOUを4件締結

2024

- 01 ・インドネシアの海外代理店締結
・ETRI事業選定
- 02 ・GUMI強小特区革新企業表彰
- 03 ・韓国鉄道公社CCTV基盤の知能型列車監視システム開発課題に選定



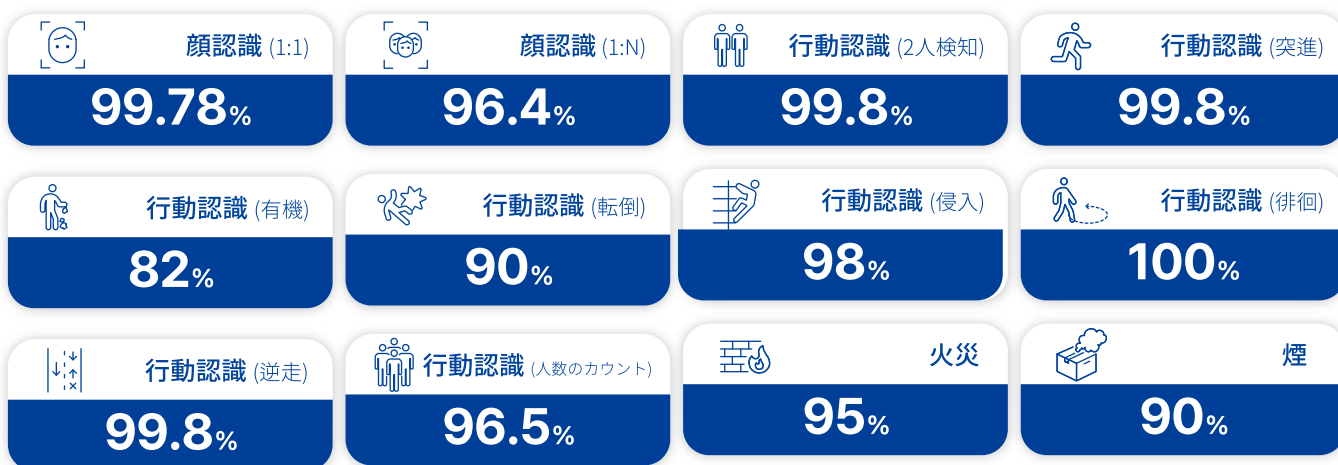
ビジネス環境に適したカスタマイズされたサービスを実現

多様な需要に対応するカスタマイズされたシステムで
最高のソリューションを提供します。

✓ 卓越した認識率を保有

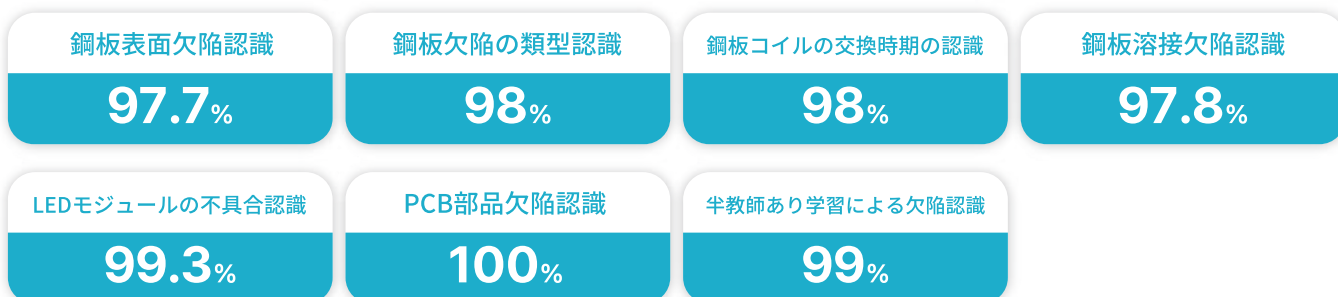
BOM PLATFORM

*KISA インテリジェントCCTV認証、国際KOLAS試験成績書基準



BOM INSPECTION

*国際KOLAS試験成績書基準



✓ 多数のインテリジェント技術の確保

* 国際KOLAS試験成績書、韓国インターネット振興院インテリジェント認証他



研究所企業登録証



BOM EDGE BASIC
適合登録証



企業付設研究所認定書



素部重スタートアップ
100選定書



インテリジェントCCTV認証



特許証



商標登録証



イノビズ認証



메인비즈認証



ISO 9001認証



GS1等級認証

BOM
ENTRANCE

顔認識基盤の
出入り管理
ソリューション

BOM
SAFETY

都市・産業安全のための
危険分析
ソリューション

BOM
PLATFORM

AI基盤
映像分析統合管制
プラットフォーム

SMART CITY

4
至
BUSI
AR

SMART CITY スマートシティ

AIベースの映像分析技術を通じて、都市安全、交通管制、無人店舗の出入管理など、スマートシティの核心を構成するソリューションを提供します。

- ・ フォーインドは、特化したDNA(データ、ネットワーク、AI)の生態系を構築し、スマートシティに必要なソリューションの開発とサービス化を行います。
- ・ 5G、CCTV、ドローン、ロボットなどを用いたデータ収集体制を確保します。
- ・ 海外パートナーを通じてのデータ収集を行います。
- ・ データの蓄積や加工・結合能力を確保し、データの活用とAIを革新するサービスを創出します。
- ・ フォーインドは、国内公共データ(法務部、警察庁など)提供の最初の受益企業です。

BOM TRAFFIC

交通法規違反検出
通行量分析
ソリューション

BOM INSPECTION

AI基盤
欠陥検査
ソリューション

BOM MOM

製造・運営管理
統合ソリューション

SMART
FACTORY

ND
インド(株)
BUSINESS
AREA

SMART FACTORY スマート工場

AI基盤のマシンビジョン技術で非定型画像の解釈と高い検出精度を通じ、スマート工場の生産性を革新的に改善するソリューションを提供します。

- ・ マシンビジョンアルゴリズムや様々な技術を活用し、最適なディープラーニングモデルを実現
- ・ フォーインド(株)独自のディープラーニングモデルとGPUコンピューティング技術により、最適化された分析と予知保全を提供
- ・ 検査結果レポートと結果分析を通じて持続的な性能向上を支援

世界のITビジネスをリードしています。

製品・サービス

Products and Services

フォーインド(株)は、新技術の導入とともに、優れた技術競争力を確保し、最高のソリューションを作成して創造的で革新的な製品とサービスを提供します。



The image features a dark blue, futuristic cityscape at the bottom, with various skyscrapers and buildings. A bright, glowing light source is positioned in the upper left, casting a powerful beam of light across the scene. This beam is composed of numerous parallel lines, suggesting a high-speed or digital flow. In the foreground, several binary digits (0s and 1s) are scattered, along with some square frames containing binary code, reinforcing the theme of artificial intelligence and data processing. The overall atmosphere is one of advanced technology and digital innovation.

人工知能で **スマート時代** を切り開きます。

BOM PLATFORM

Be Smart, Be Safe with our 3rd Generation Solutions

BOMプラットフォームは、単純なパターン分析のみに依存する従来型映像分析ソリューションとは一線を画し、AIを駆使して物体を検出・分析することで、迅速かつ的確に能動的な危機管理を実現する次世代のインテリジェントCCTV管理ソリューションです。

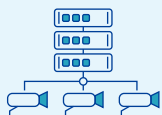
INTEGRATION PLATFORM

Webベースの統合ダッシュボードで安全管理、交通分析、入退場管制など多様なAI映像分析機能をサポート

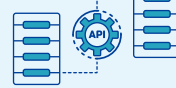
- ✓ 最大32ch同時モニタリング - 選別管制
- ✓ リアルタイムイベント通知 (web、SMS、カカオトークなど)
- ✓ 既存のCCTV、NVR、VMS連動
- ✓ 用途に応じてCCTV個別検出イベント設定



製品の差別性



統合プラットフォームベースで
CCTVを一箇所で管理



汎用APIを提供し、他社ソリューションとの
連動、データ共有など、
カスタマイズサービスを提供



カメラごとに必要な機能だけを
有効にして**合理的な費用による
システム運用コストの削減**



クラウドベースでPC、スマートフォン、
タブレットなど**様々なデバイスで
利用できる利便性を提供**

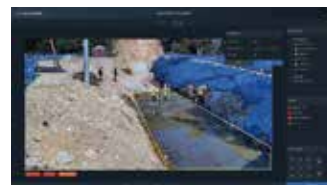
REFERENCE



インドネシア警察庁
交通法規
違反取締りシステム構築



韓国昇降機安全公団
エレベーターの
安全管理システムを構築



(株)ハンリム技術
工事現場の
安全管理システムを構築



アイネックス
無人ネットカフェの
出入管理ソリューションを構築

BOM PLATFORM

ハードウェア

GPU ラックサーバ

GPU エッジデバイス

NPU エッジデバイス

クラウド

映像データ



NVR



CCTV
(監視カメラ)



ウェブカメラ



ドローン

検出イベント選択

安全分野	セキュリティ分野	交通・車両分野	顧客社カスタム
火災・煙の検出	顔認識(1:N)	交通量分析	歩行者カウント
ゴミ遺棄の検出	身分証明書の検証	ナンバープレート認識	店内行動分析
転倒検出	入退室管理	速度違反検出	危険時の警告灯点灯
暴力・喧嘩の検出	制限区域侵入検知	駐車違反検出	重装備への接近者検出
ヘルメット未着用検出	識別 - 動線追跡	ヘルメット未着用検出	駐車スペース制御
...

エレベーター
安全管理CCTV

交通違反取り締まり
CCTV

工事現場
安全管理CCTV

老人ホーム
危機管理用CCTV

無人店舗
出入管理CCTV

“

CCTVごとに目的の検出イベントを選択して
お客様だけのインテリジェントCCTVパッケージで構成可能です

”

BOM INSPECTION

インテリジェントビジョンと統合管制技術で遠隔地でも製造工程の品質管理が可能なビジョン品質管理プラットフォーム

BOM Inspectionは、製造・生産製品の外観欠陥を検査するAIベースのビジョン検査ソリューションです。従来のRule Basedビジョン検査方式に比べて格段に優れた検出精度を提供し、半教師あり学習を通じて、多品目、派生モデルに対する迅速かつ迅速な現場適用を提供し、品質の安定化を確保することができます。また、単純なビジョン検査方式ではなく、クラウドベースの高度化されたMOM(Manufacturing Operation Management)を通じて精製されたデータと統計を基に品質管理の革新を提供します。

主な機能

ビジョン検査	データ管理	自己学習	統合制御
<ul style="list-style-type: none"> リアルタイム製品検査 不良品の履歴管理 PLC、MES、ERP連動 イベントのお知らせ 	<ul style="list-style-type: none"> 自動ラベリング データ分析 データ収集 データ転送 	<ul style="list-style-type: none"> データ増強 学習オプション設定 学習データセットの構築 モデルリモートアップデート 	<ul style="list-style-type: none"> リモート・フィールド・コントロール 生産統計モニタリング サーバー使用量モニタリング カスタマイズ可能なダッシュボード

検出事項

表面欠陥検査	PCB検査	微細欠陥検査	測定	射出物検査
 <p>黒点・白点</p>	 <p>誤挿入</p>	 <p>クラック</p>	 <p>サイズ測定</p>	 <p>凹み</p>
 <p>スクラッチ</p>	 <p>未挿入</p>	 <p>ワイヤーの曲がり</p>	 <p>角度測定</p>	 <p>クラック</p>
 <p>未塗装</p>	 <p>逆挿入</p>	 <p>遺物</p>	 <p>歪み</p>	 <p>漏れ</p>

差別化ポイント

 <p>統合制御</p> <ul style="list-style-type: none"> 複数の生産ラインを一箇所で監視・管理 	 <p>統合ダッシュボード</p> <ul style="list-style-type: none"> 工程別生産状況モニタリング 	 <p>統合データ管理</p> <ul style="list-style-type: none"> 工程別欠陥データの統合管理 	 <p>AIビジョン検査技術</p> <ul style="list-style-type: none"> 様々な製品及び欠陥に対して検査が可能 	 <p>AIモデル学習機能</p> <ul style="list-style-type: none"> AIモデルの学習とリモートアップデートによるメンテナンスコストの削減
---	---	---	---	--

製造工程品質管理 統合プラットフォーム

ITビジネス成功のためのベストパートナー, 4IND

適用産業



電子製品



鉄鋼



半導体

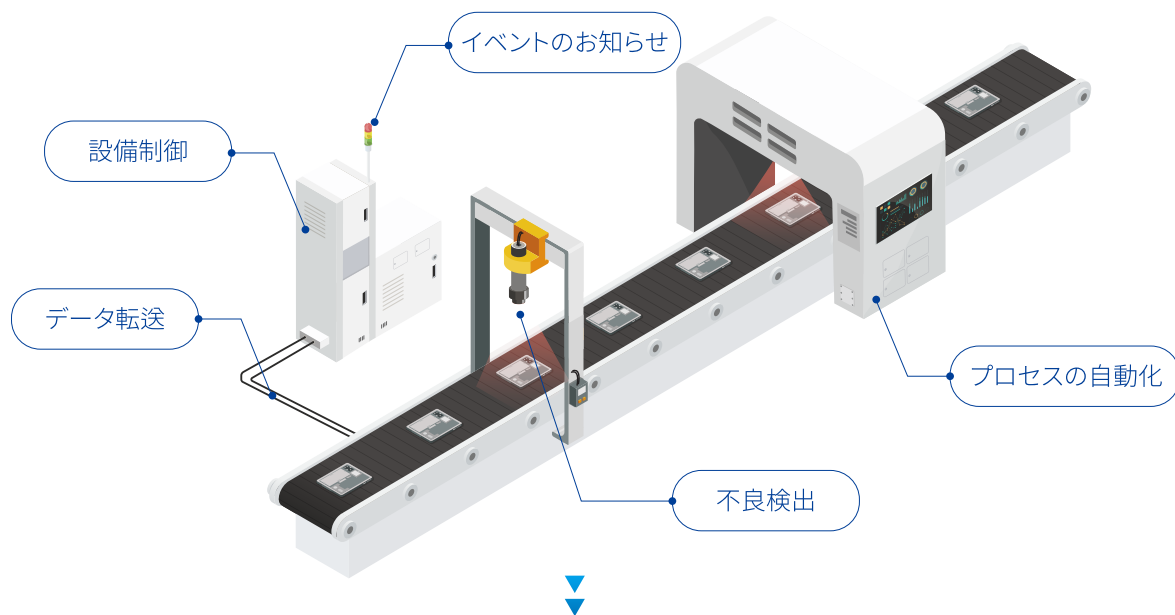


二次電池



自動車部品

製造工程計測分析システムの構築



15

BOM INSPECTION NETWORKING

高解像度映像伝送

有線・無線ネットワーク接続

効率的な帯域幅活用

遠隔プロセス制御

製造工程統合品質管理室の構築



ユーザーのニーズを満たす様々なハードウェア

HARDWARE SPEC

NPU基盤のEdge DeviceのGPU基盤のワークステーション・サーバーなど様々なハードウェアを通じて、お客様の使用目的と規模に適したハードウェアを提案します。

BOM KIOSK FD & FDS



▲ BOM KIOSK FD

顔認識のためのNPU基盤のEDGE DEVICE
無人店舗、入退室管理、オフィスなど小規模向けのデバイスです。
FDSは、身分証明書確認のためのスキャナーが装備されています。

- 壁面設置、スタンド設置対応(オプション)
- 身分証明書認識用スキャナー設置(オプション)

サポートチャンネル数

1ch

NPU演算

6Tops

タッチディスプレイ

10.1 Inch



BOM KIOSK FDS ▶

BOM EDGE PREMIUM



高性能AI演算のためのNPUベースEDGE DEVICE 病院、老人ホーム、エレベーター、
多チャンネルCCTVなどの汎用性のためのハイスペックデバイスです。

- NPU ACCELERATOR追加(オプション)

サポートチャンネル数

4ch

NPU演算

6Tops 以上

タッチディスプレイ

13.3 Inch

製品名	BOM KIOSK FD	BOM KIOSK FDS	BOM Edge Premium
サポートチャンネル数	1ch	1ch	4ch
演算タイプ	NPU	NPU	NPU
画面サイズ	10.1インチ	10.1インチ	13.3インチ
CPU	ロックチップ RK3588	ロックチップ RK3588	ロックチップ RK3588
GPU	-	-	-
RAM	16GB	16GB	16GB
記憶装置	eMMC 256GB	eMMC 256GB	SSD 512GB
特化機能	顔認識	顔認識、身分証明書検査	屋内安全制御
設置形態	壁面取付、スタンド	壁面取付、スタンド	壁面取り付け



BOM EDGE MINI

汎用性のためのNPUベースのEDGE DEVICE
利用可能なCCTV数が少ない小規模スペースのための
軽量化デバイスです。



BOM EDGE BASIC

汎用性のためのNPU基盤のEDGE DEVICE
多チャンネルCCTV対応が可能な軽量化デバイスです。

サポートチャンネル数

1ch

RAM

8GB

eMMC

32GB

サポートチャンネル数

2ch

RAM

16GB

eMMC

256GB



GPU WORKSTATION

最大3枚のGPUを使用する汎用DESKTOP
多チャンネルCCTV、NVR連動など、
一般的な現場に適しています。

サポートチャンネル数

25ch 以上



GPU RACK SERVER

中規模、大規模単位構築のための高仕様GPU SERVER
サーバー間の連動が可能で、数十台のCCTVを統合して
管制するのに適しています。

サポートチャンネル数

50ch 以上

BOM Edge Mini	BOM Edge Basic	GPU Workstation	GPU Rack server
1ch	2ch	25ch 以上	50ch 以上
NPU	NPU	GPU	GPU
-	-	-	-
ロックチップ RK3588S	ロックチップ RK3588	Intel® Core i7 以上	Intel® Xeon® Silver 以上
-	-	NVIDIA Geforce RTX3090*2way	NVIDIA Quadro A5000*4way
8GB	16GB	32GB 以上	64GB 以上
eMMC 32GB	eMMC 256GB	-	-
-	-	-	-
一般設置	一般設置	一般設置	ラックマウント

グローバルスタンダードに準拠した製品群、顧客層の多様化、事業の拡大を通じた
持続可能な成長による、新たなる飛躍を目指します。



日本



Japan

ベトナム



Vietnam

マレーシア



Malaysia



シンガポール



Singapore



インドネシア



Indonesia

BOM[®]
P L A T F O R M



4IND CO., LTD.
慶尙北道龜尾市龜尾大路350-27、モバイル融合技術センター320号
<http://4ind.co.kr> 054-456-3401 info@4ind.co.kr