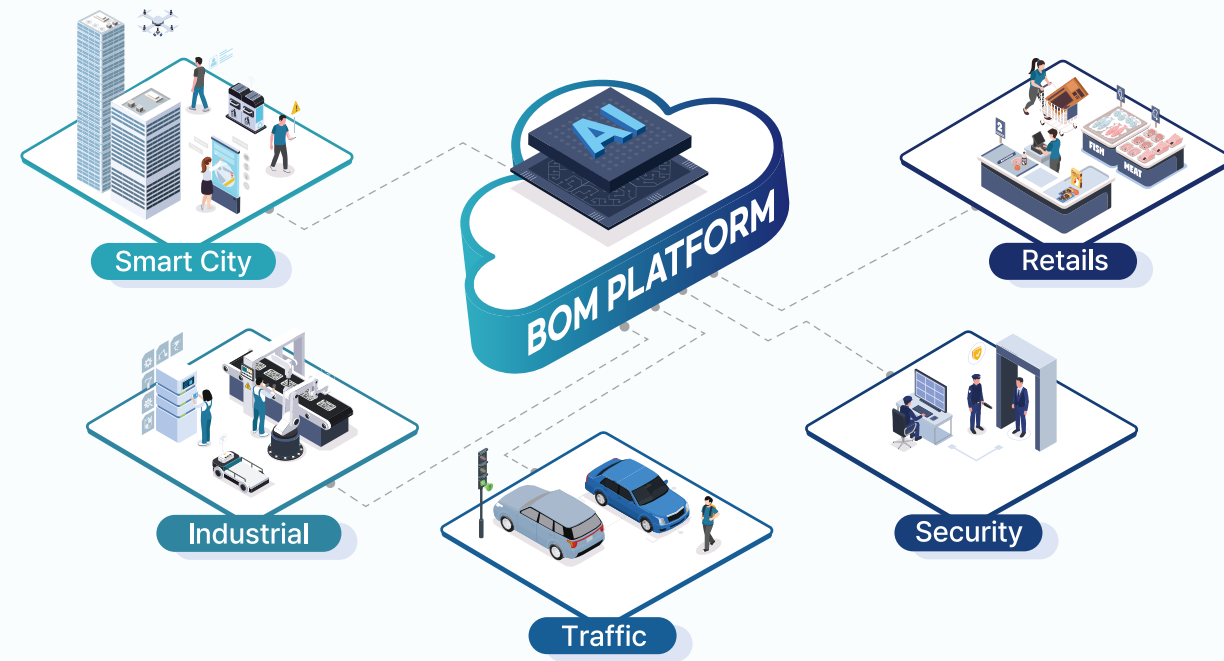


カスタマイズパッケージ機能でユーザーのニーズに答えます。



### 01 スマートシティ

- 侵入・徘徊検出
- ゴミ不法投棄検出
- 暴行・争い検出
- 歩行者密集度分析
- 火事・けむり検出
- 異常行動検出
- 倒れ検出

### 02 産業安全

- 危険区域侵入検出
- 安全装具未着用
- 安全帽未着用
- 重装備接近危険

### 03 交通分析

- 通行量分析
- 速度違反検出
- 逆走行検出
- シートベルト未着用
- 信号違反取締り
- 不法駐停車
- バイクヘルメット未着用
- 駐車空間コントロール

### 04 リテール

- 顔認識(1:N)
- 立ち入り者カウント
- 移動パターン分析
- 身分証明書認識
- 待機列カウント
- 顧客データ分析

\* 上記の機能以外にもお求めの機能をカスタマイズで提供できます。

BOM  
PLATFORM

4IND  
포인드

4IND CO., LTD.  
Unit 320, Mobile Convergence Technology Center, 350-27, Gumi-daero, Gumi-City, Gyeongsangbuk-do  
(ZIP39253) <http://4ind.co.kr> +82-54-456-3401 [info@4ind.co.kr](mailto:info@4ind.co.kr)

4IND  
포인드

BOM  
PLATFORM

# BOM PLATFORM for Smart City

インテリジェント統合管制ソリューション

PRODUCT INTRODUCTION | 4IND CO., LTD.



## AI 動画分析 全部1つのPlatformで

生活安全、交通、リテール、産業安全など  
様々な分野のためのAI基盤動画分析ソリューションが  
1つの統合プラットフォームで使えます。



### 統合プラットフォーム、スマートな動画コントロールの始まり



#### AI基盤の動画分析

高性能AIがリアルタイムで  
いろんなイベントを  
分析しお知らせします。



#### 柔軟な拡張性

CCTV1台から数百台まで、  
1つのソリューションで  
サポートします。



#### Web 基盤のダッシュボード

クラウド基盤の  
ウェブプラットフォームで  
多様なデバイスをサポートします。

### 人工知能基盤、より正確に、より迅速に

01

#### 高い検出正確度

KISA知能型CCTV認証、国際KOLAS試験成績書保有

02

#### 合理的なソリューション費用

お求めの機能だけ精算する安い費用の算定方式

03

#### 優れた互換性

既存に運用中のNVR、CCTV、VMS完璧互換



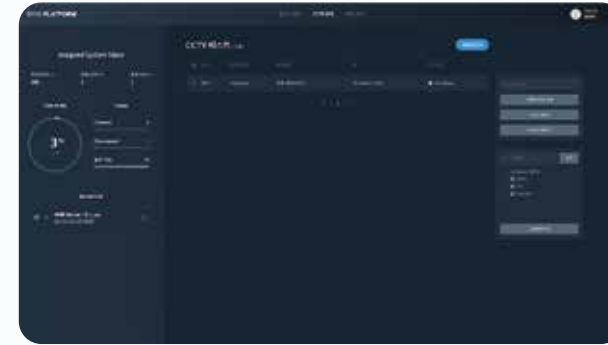
## 容易く、速く、お求めの動画分析を使ってみてください。

01

### CCTV 統合管理

統合ダッシュボードで容易く数十台のCCTVを  
登録し管理できます。

- RTSP/ONVIF映像フォーマットをサポート
- PTZカメラ制御
- ハードウェアリソース管理とステータスログ



02

### 分析機能領域設定

各CCTVごとにお求めの分析機能を  
簡単に領域設定だけで  
適用することができます。

- エリア別感度及びオプション設定
- 昼間/夜間検知機能設定



03

### リアルタイム動画分析

AIモデルがリアルタイムで数十台のCCTVを  
検出しイベント状況を分析します。

- リアルタイム分析映像表示
- 最大32チャンネル同時監視



04

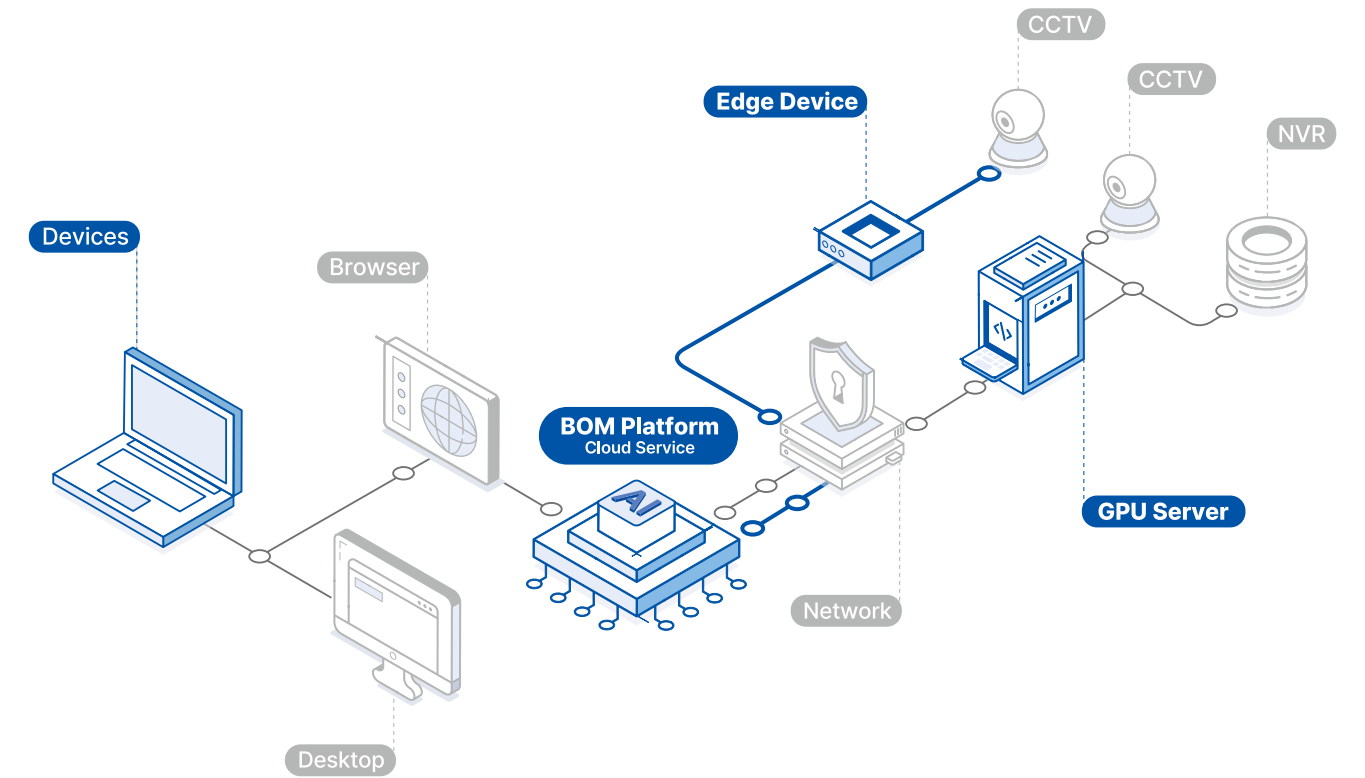
### イベントアラム

危険状況・イベント分析が発生したら  
警告アラム、ポップアップ、SMS、  
アラームランプなどで  
ユーザーにリアルタイムでアラムを  
発送します。

- イベント発生前後の映像保存
- イベントレポートと統計の提供



## 優れた拡張性と簡単な設置をサポートします。



### 優れた互換性、規模による差等型デバイス提案



#### 小規模店舗・家庭

1~4ch以下の単一ユーザー

#### BOM Edge Device.

- ・ CPU : Rockchip RK3588
- ・ NPU : 6Tops
- ・ RAM : 16GB



#### 小規模管制

5~25ch以下の  
モニタリング構築

#### Workstation.

- ・ CPU : Intel® Core i7 以上
- ・ GPU : NVIDIA Geforce  
RTX3090\*2way(変動)
- ・ RAM : 32GB 以上



#### 大規模管制

25ch以上の  
統合管制センター構築

#### GPU Server.

- ・ CPU : Intel® Xeon® Silver 以上
- ・ GPU : NVIDIA Quadro  
A5000\*2way(変動)
- ・ RAM : 64GB 以上